



MONTHLY MEMBERSHIP PROGRESS REPORT

District 103SE

Results as of: 9/30/2016

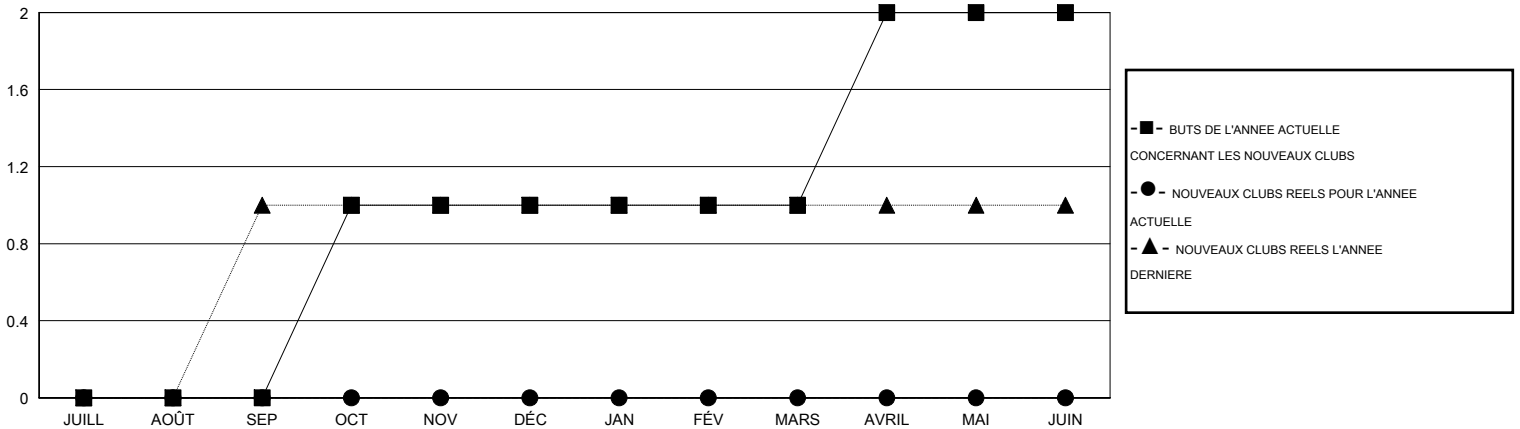
GMT: Jean-Jacques STOFFEL-MUNCK

LIEU FRANCE

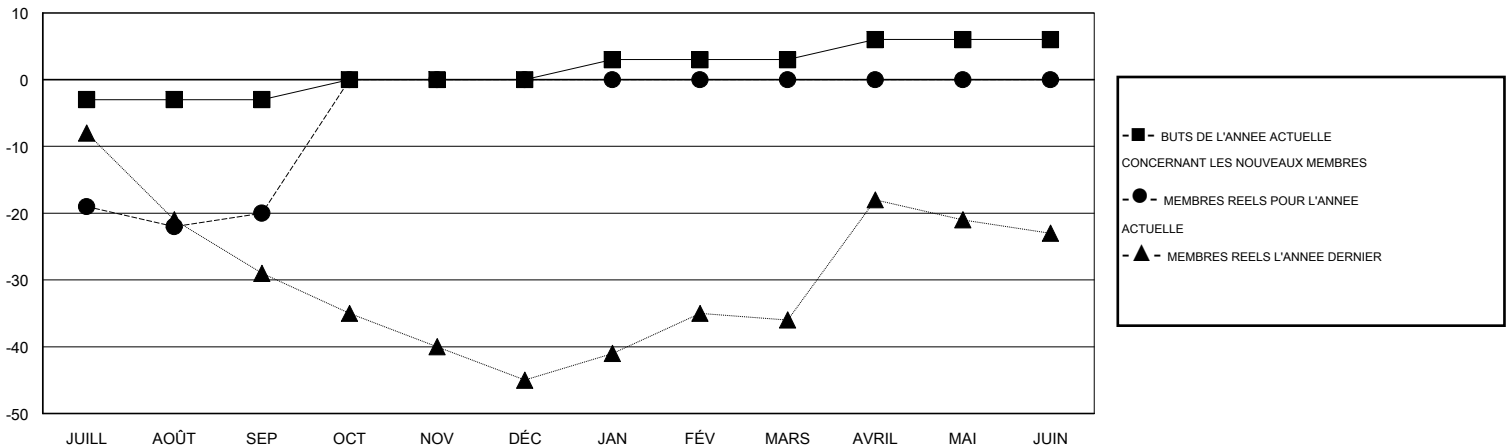
RC EME 4

Clubs					Membres				
RESULTATS POUR 2016-2017					RESULTATS POUR 2016-2017				
TRIMESTRE	BUT CONCERNANT LES NOUVEAUX CLUBS	NOUVEAUX CLUBS	CLUBS ANNULÉS	GAIN NET/PERTE NETTE	TRIMESTRE	BUT CONCERNANT LES NOUVEAUX MEMBRES	MEMBRES FONDATEURS ET NOUVEAUX AJOUTÉS	MEMBRES RADIÉS	GAIN NET/PERTE NETTE
JUILL/AOÛT/SEP	0	0	0	0	JUILL/AOÛT/SEP	-3	15	35	-20
OCT/NOV/DÉC	1	0	0	0	OCT/NOV/DÉC	3	0	0	0
JAN/FÉV/MARS	0	0	0	0	JAN/FÉV/MARS	3	0	0	0
AVRIL/MAI/JUIN	1	0	0	0	AVRIL/MAI/JUIN	3	0	0	0

BUTS ET NOUVEAUX CLUBS REELS - CUMULATIF



BUTS ET MEMBRES REELS - CUMULATIF



CLUBS RADIÉS: 0	11 CLUBS OF 70 ONT AJOUTE 1 OU PLUSIEURS NOUVEAUX MEMBRES	<u>DISTRIBUTION PAR SEXE</u>
		HOMME 1,250 (80.85%)
		FEMME 296 (19.15%)
<u>MEMBRES RADIÉS</u>		
DECEDE 5	CLIQUER ICI POUR AVOIR LES DONNEES DE L'EVALUATION DE SANTE	MEMBRES D'UNITE FAMILIALE 34
CLUB ANNULE 0		CHEF DE FAMILLE 17
AUTRE 30		N'EST PAS CHEF DE FAMILLE 17
TOTAL 35		